

# *Desfigurações .Br*

## *Panorama Recente*

# *Incidentes Analisados*

- Desfigurações ocorridas em sítios **.br**
- Notificações informadas pelos próprios promotores das desfigurações
- Período: 2000 a 2004

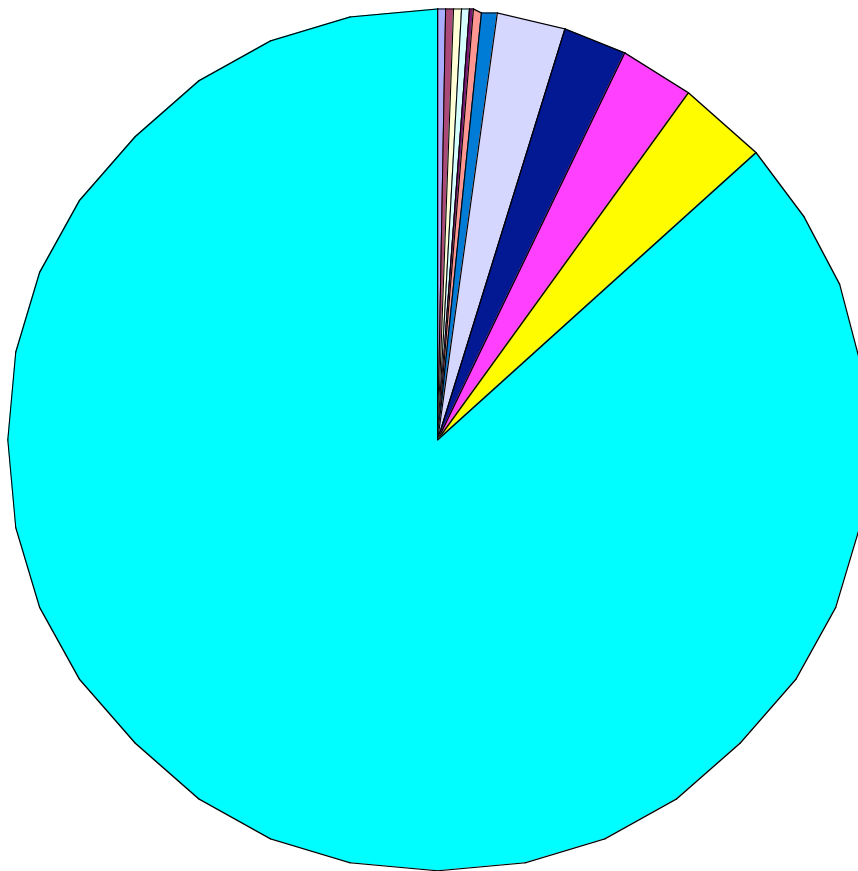
# Sumário

- Incidentes Analisados
- Fontes de Informações
- Apresentação dos Dados
  - Análises por Períodos
  - Análises por Domínios
  - Análises por Sistemas Operacionais
  - Análises por Grupos Agressores

# *Fontes de Informações*

- [www.zone-h.org](http://www.zone-h.org)
- [www.netcraft.com](http://www.netcraft.com)
- [registro.br](http://registro.br)
- [cert-in.org.in](http://cert-in.org.in)

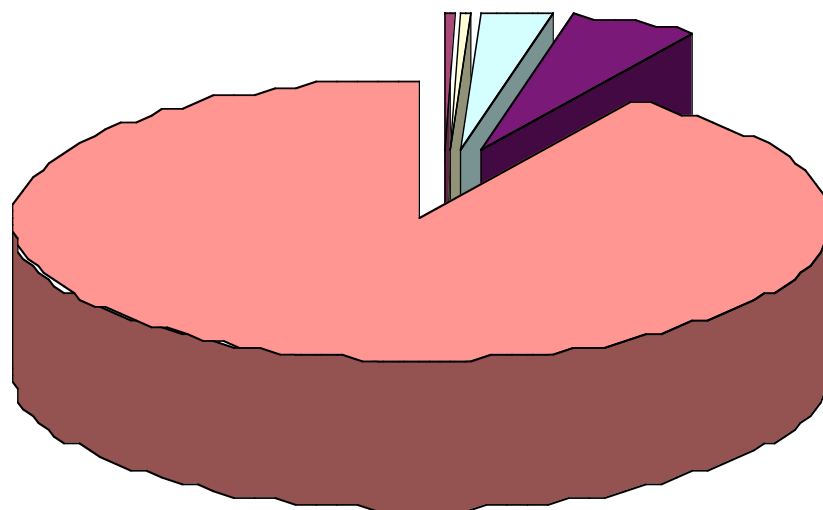
# Incidentes Totais 2000 a 2004



95	net.br
107	nom.br
108	edu.br
118	eti.br
119	inf.br
192	ind.br
202	adv.br
1074	br
1090	outros
1183	gov.br
1501	org.br
37562	com.br

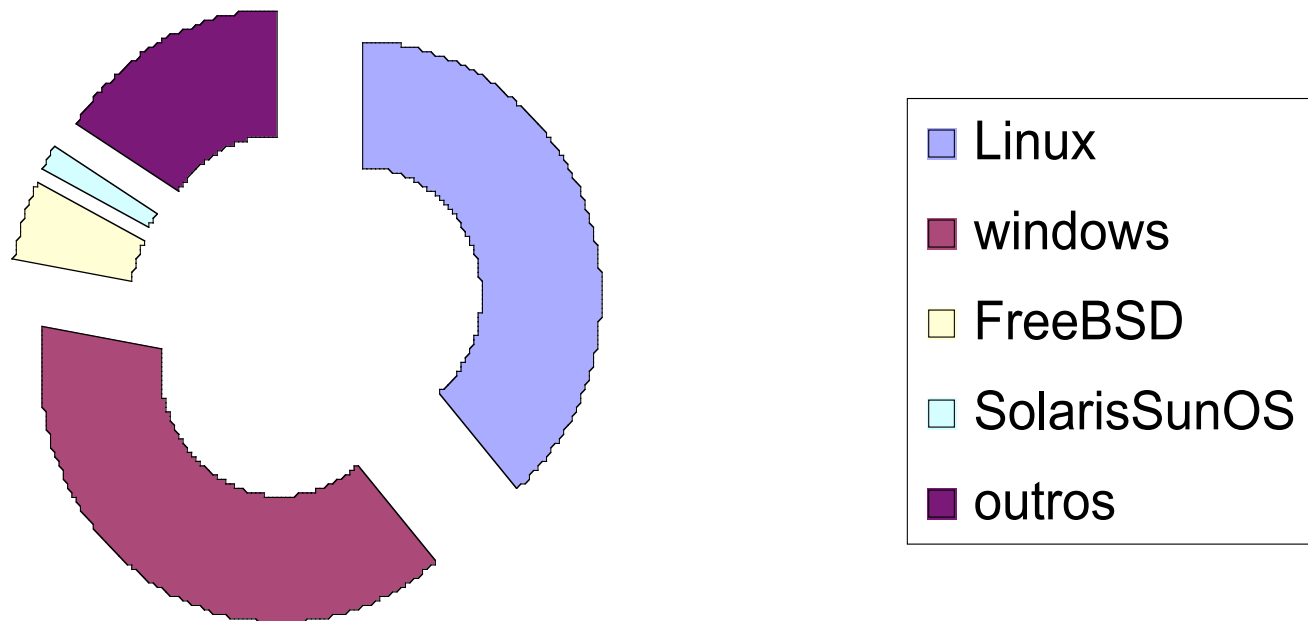
# Domínios Registrados em 2005/01

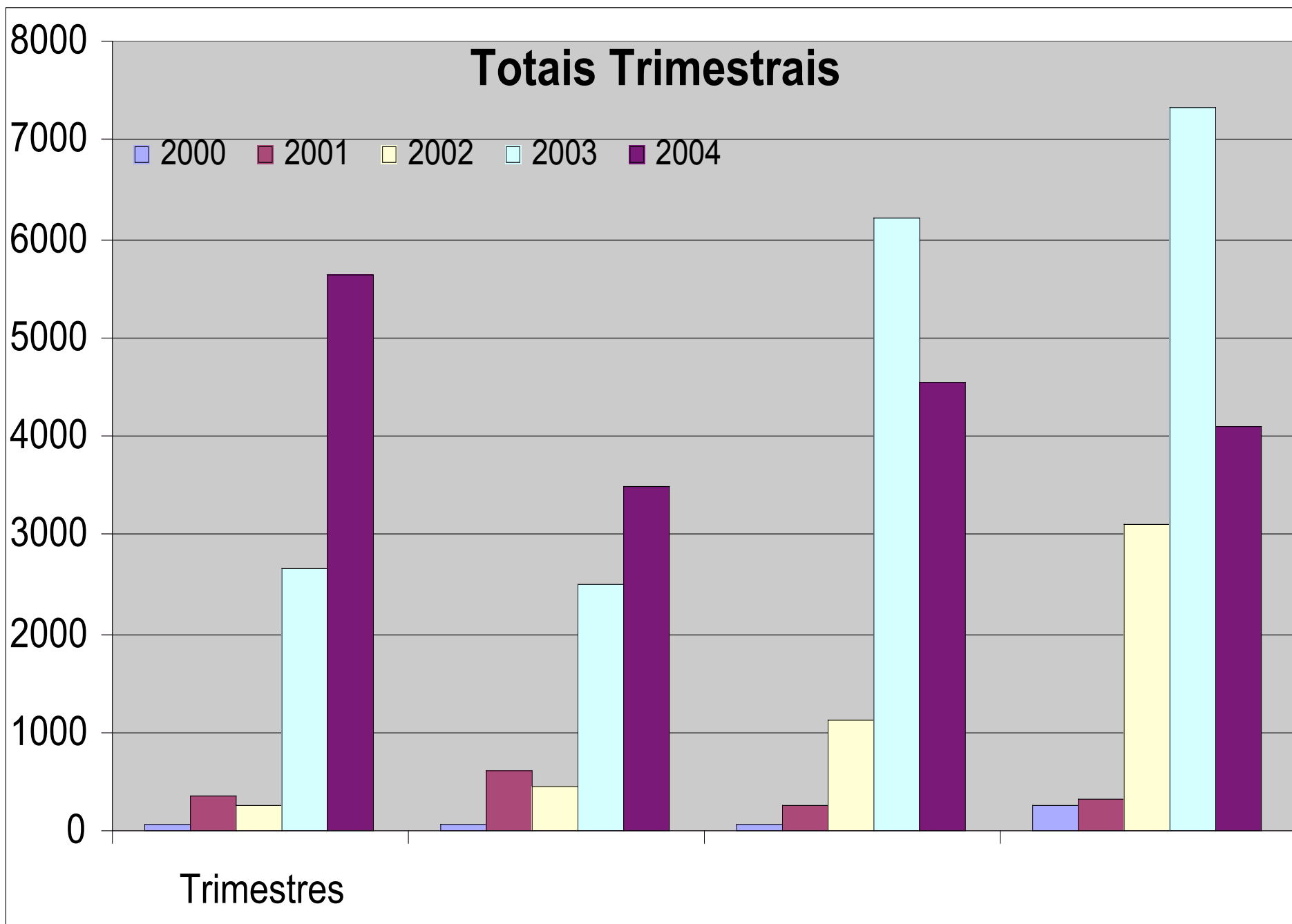
## Registros 2005/01



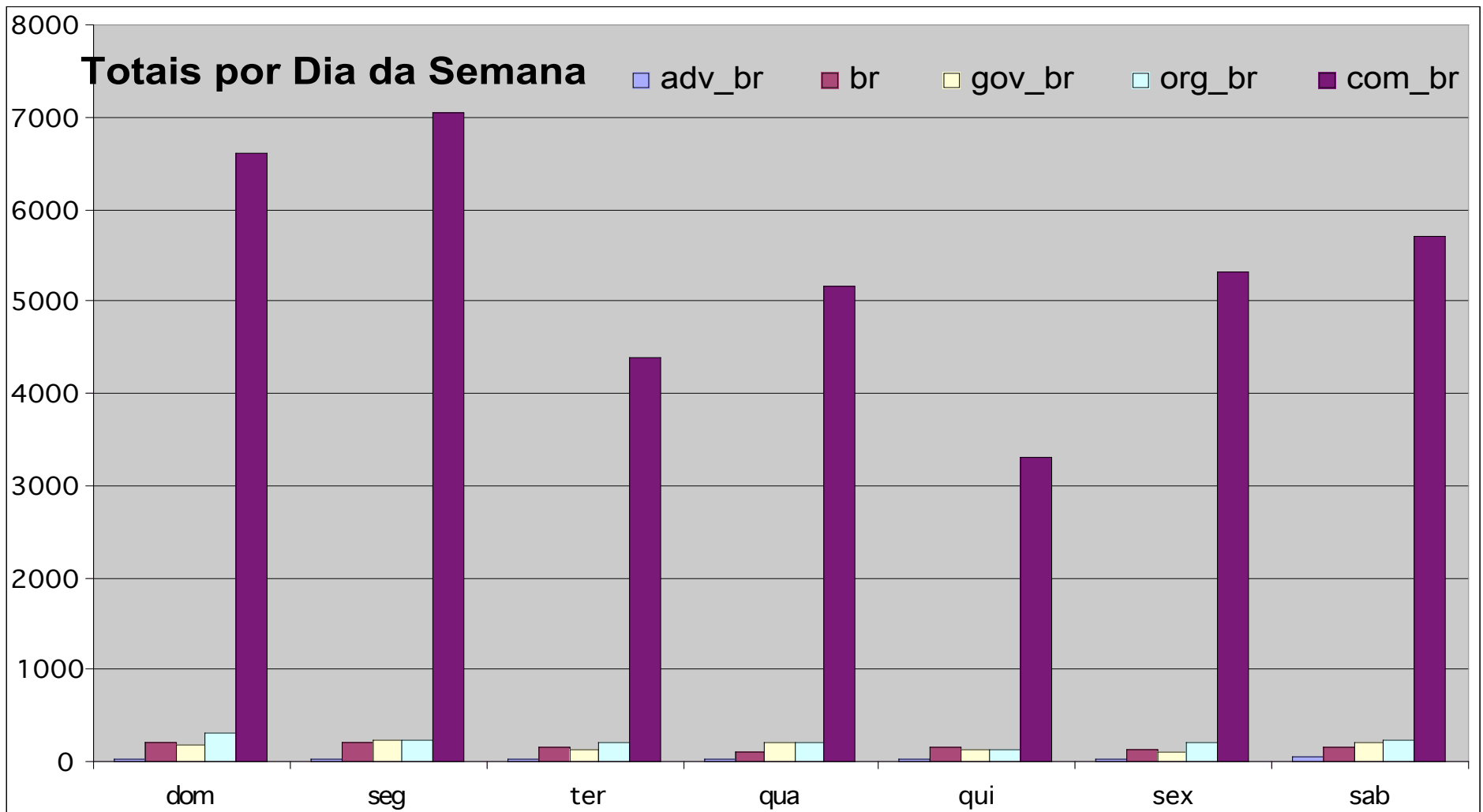
831	gov.br
1195	br
4684	adv.br
19438	org.br
35667	outros
647169	com.br

# Uso de Sistemas Operacionais em Sítios Ativos

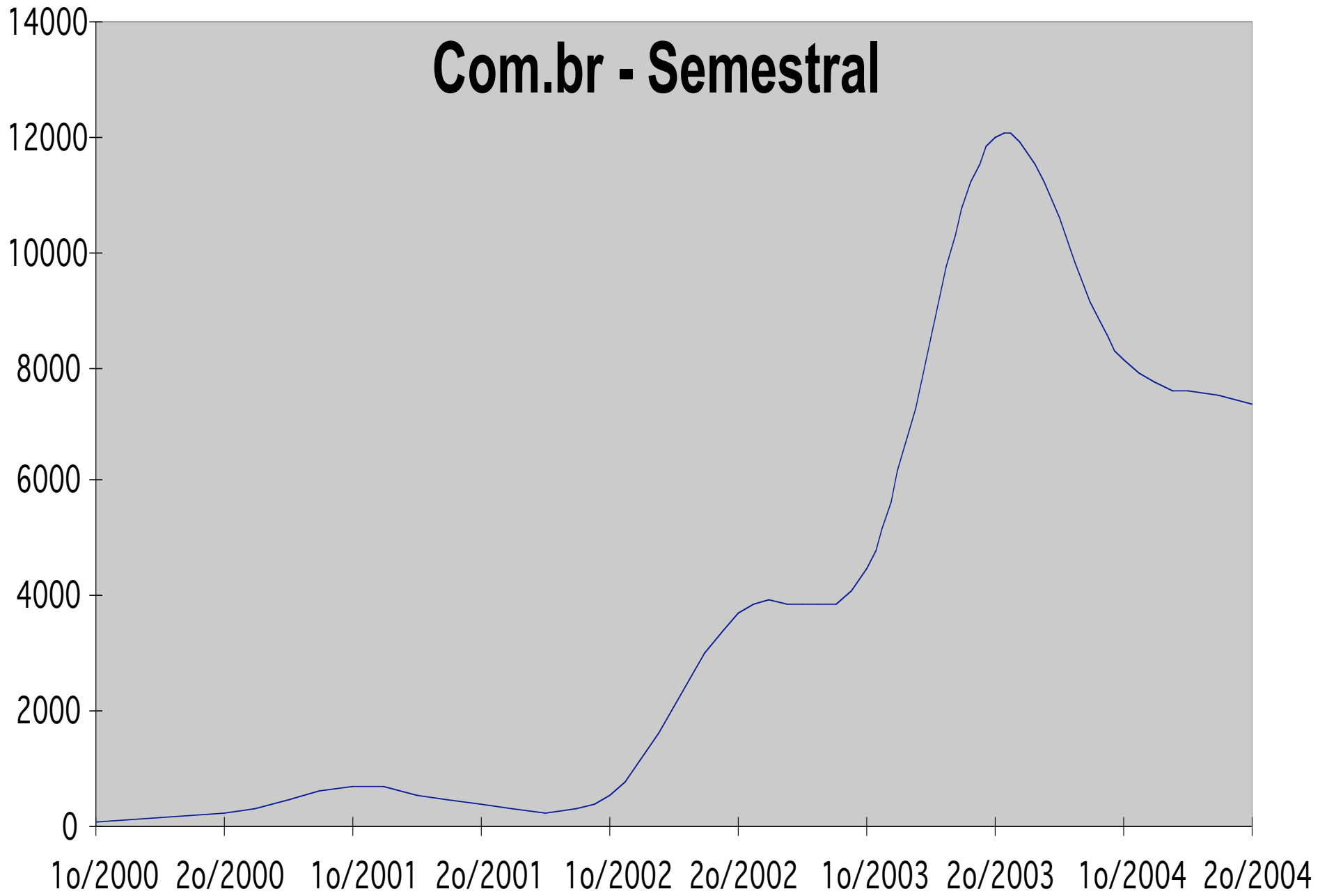


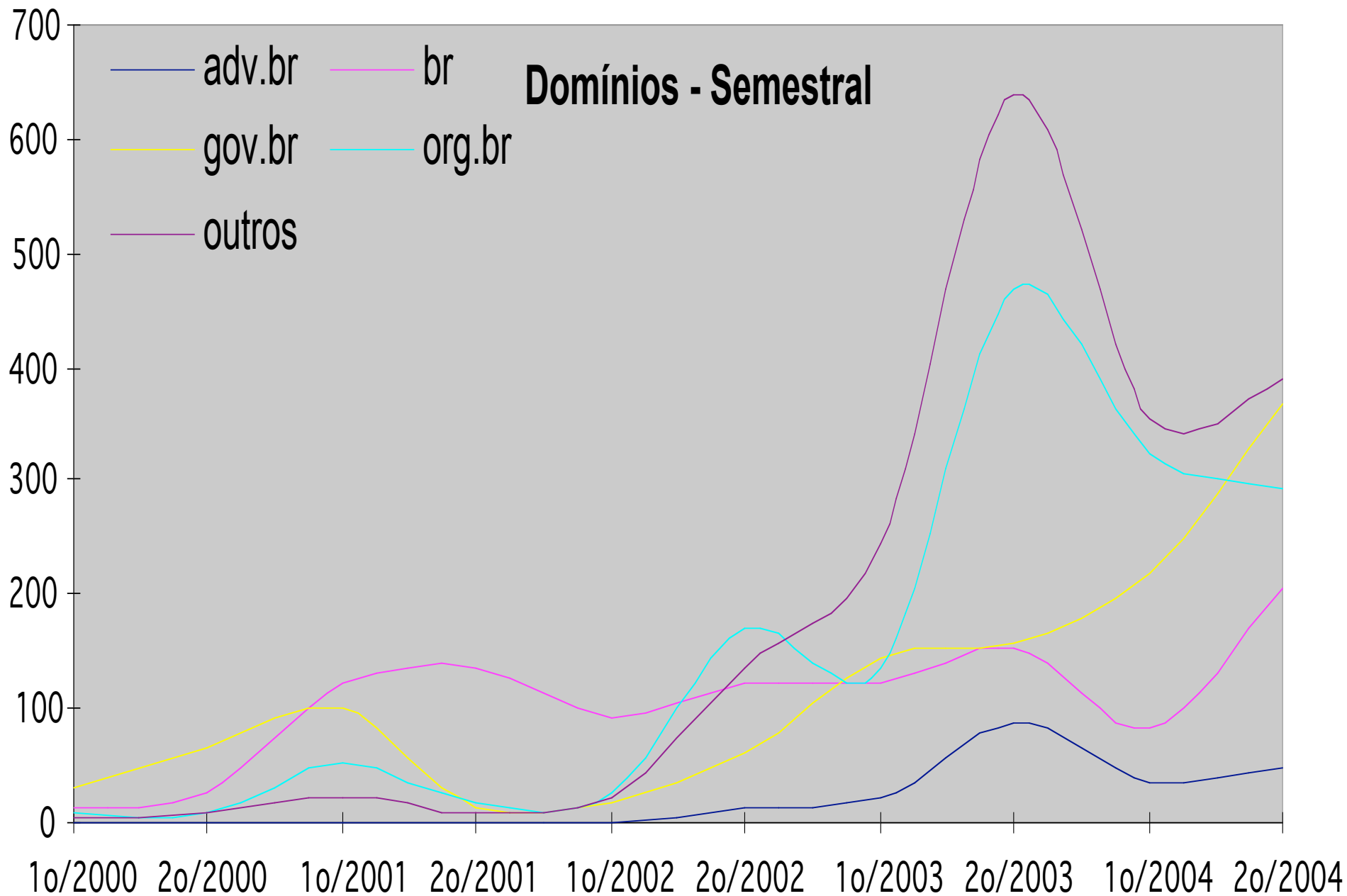


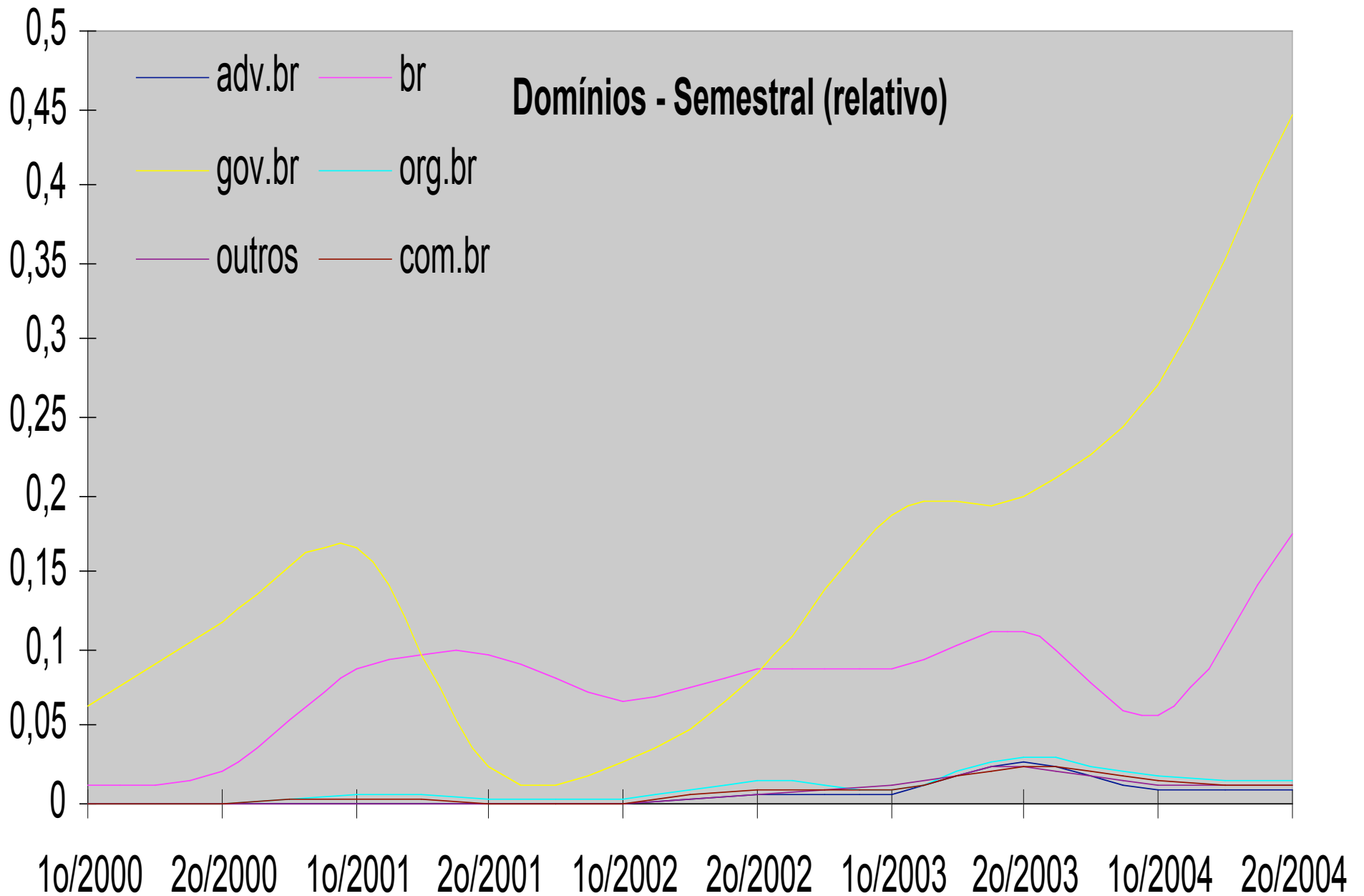




# Com.br - Semestral



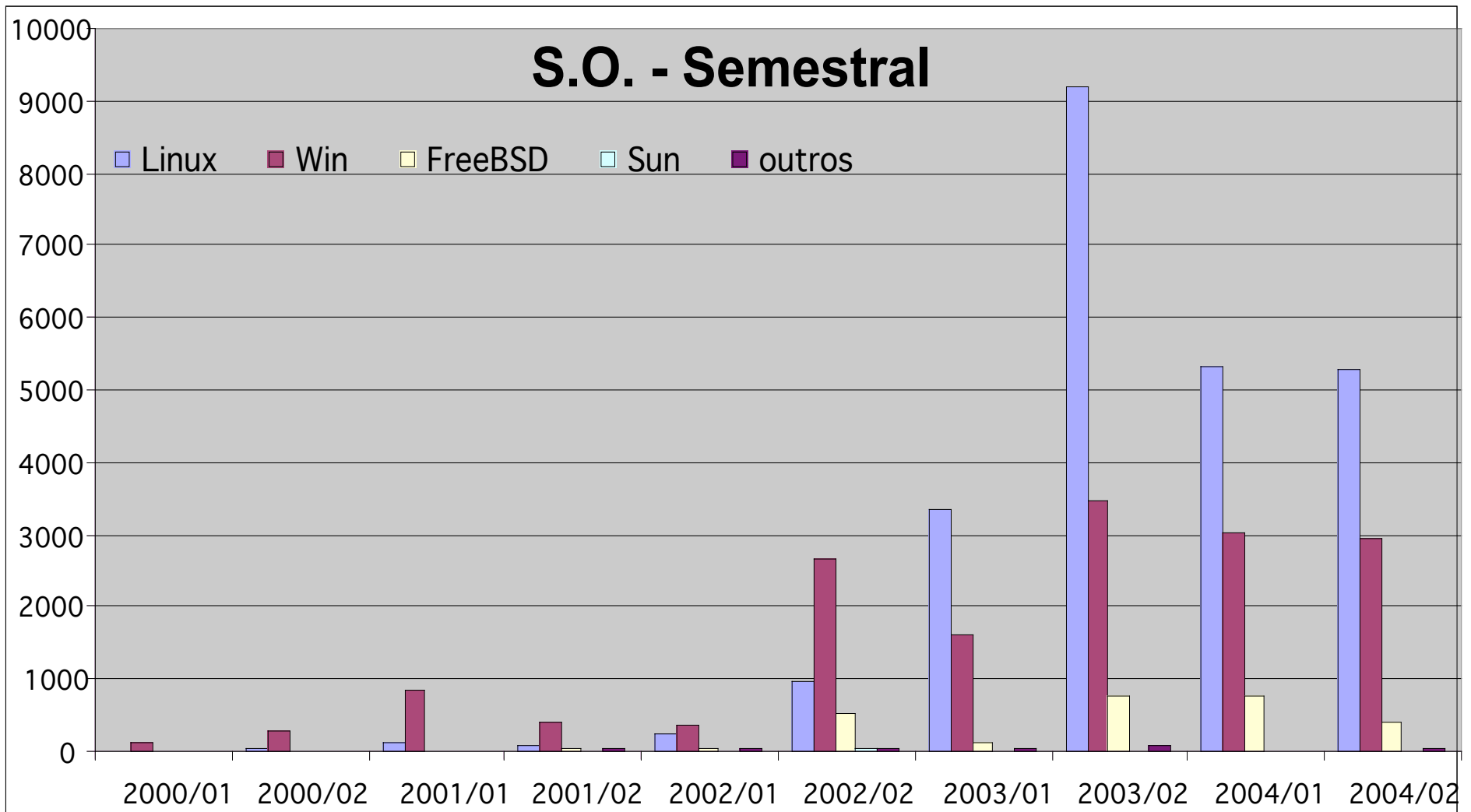


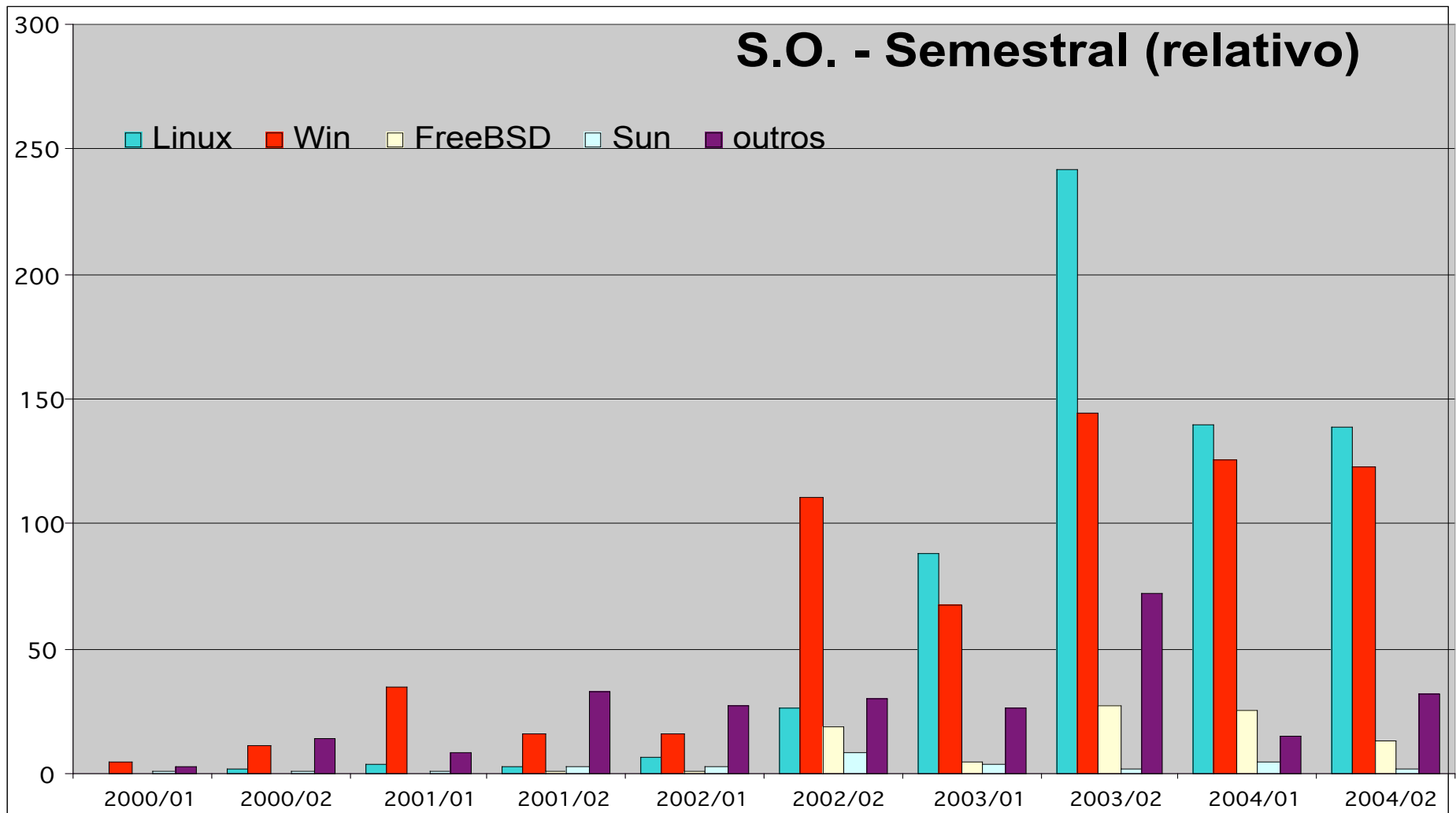


# *Domínios x Semestre*

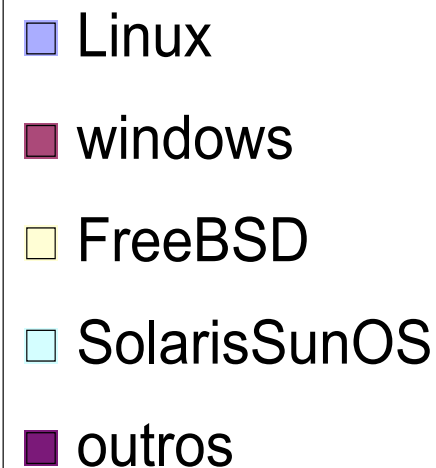
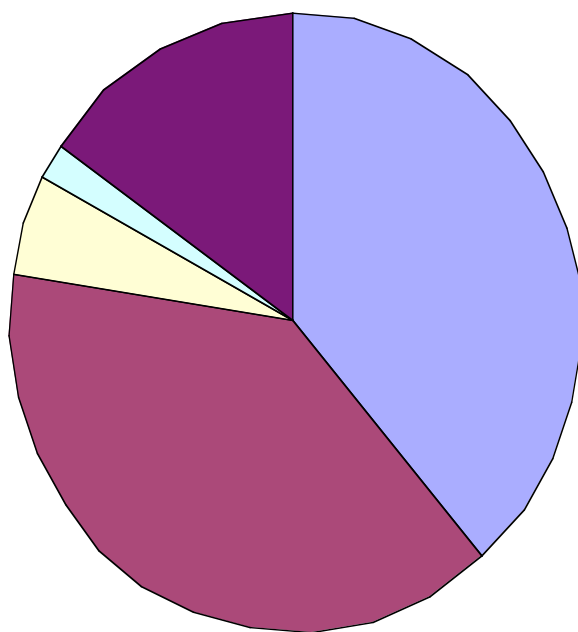
## *Índices Relativos*

- Sítios .gov.br e .br se apresentam como mais vulneráveis
- Os demais domínios apresentam distribuições semelhantes





# Sistemas Operacionais (relativo) Incidentes entre 2000 a 2004

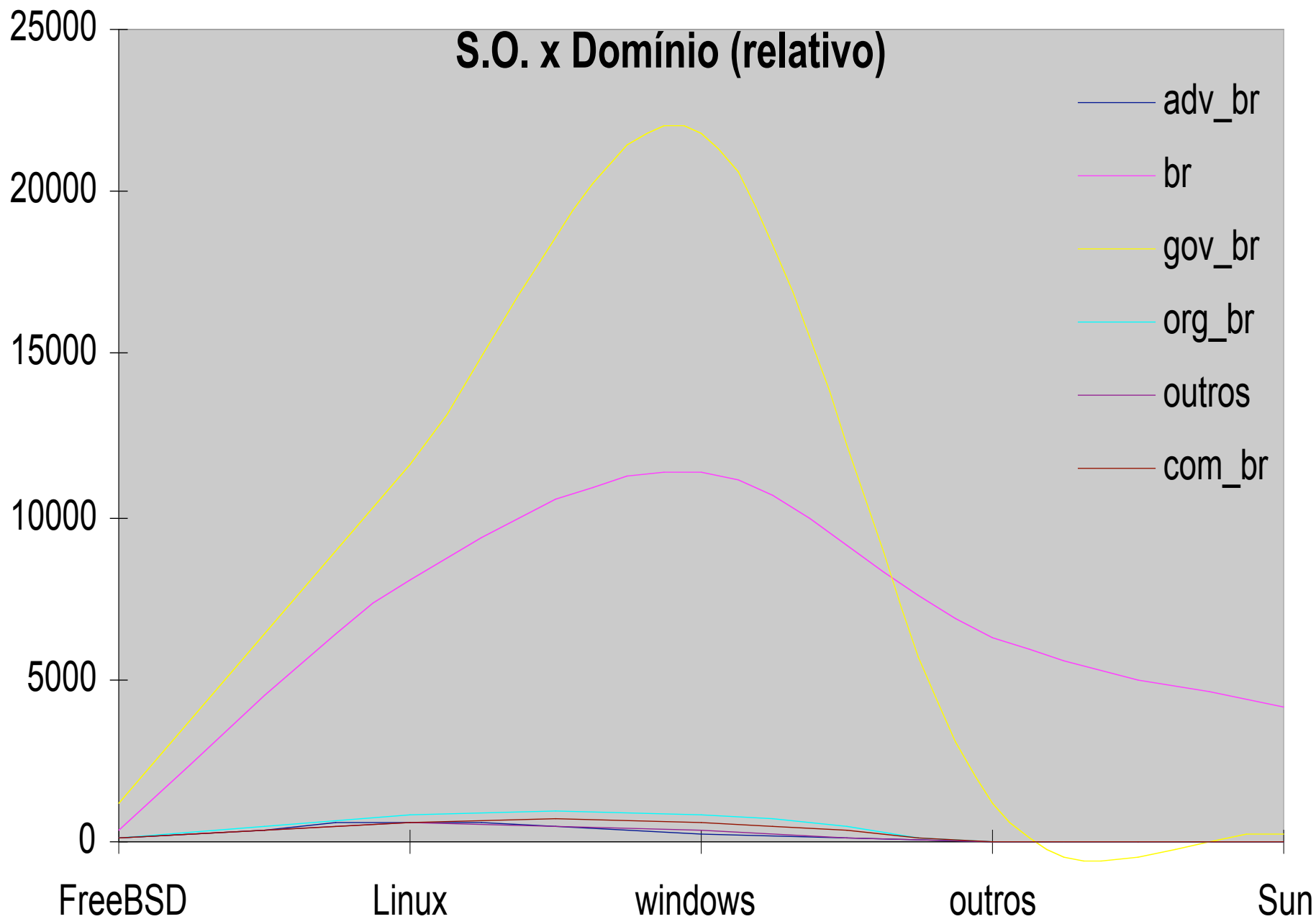




# *S.O. x Semestre*

## *Índices Relativos*

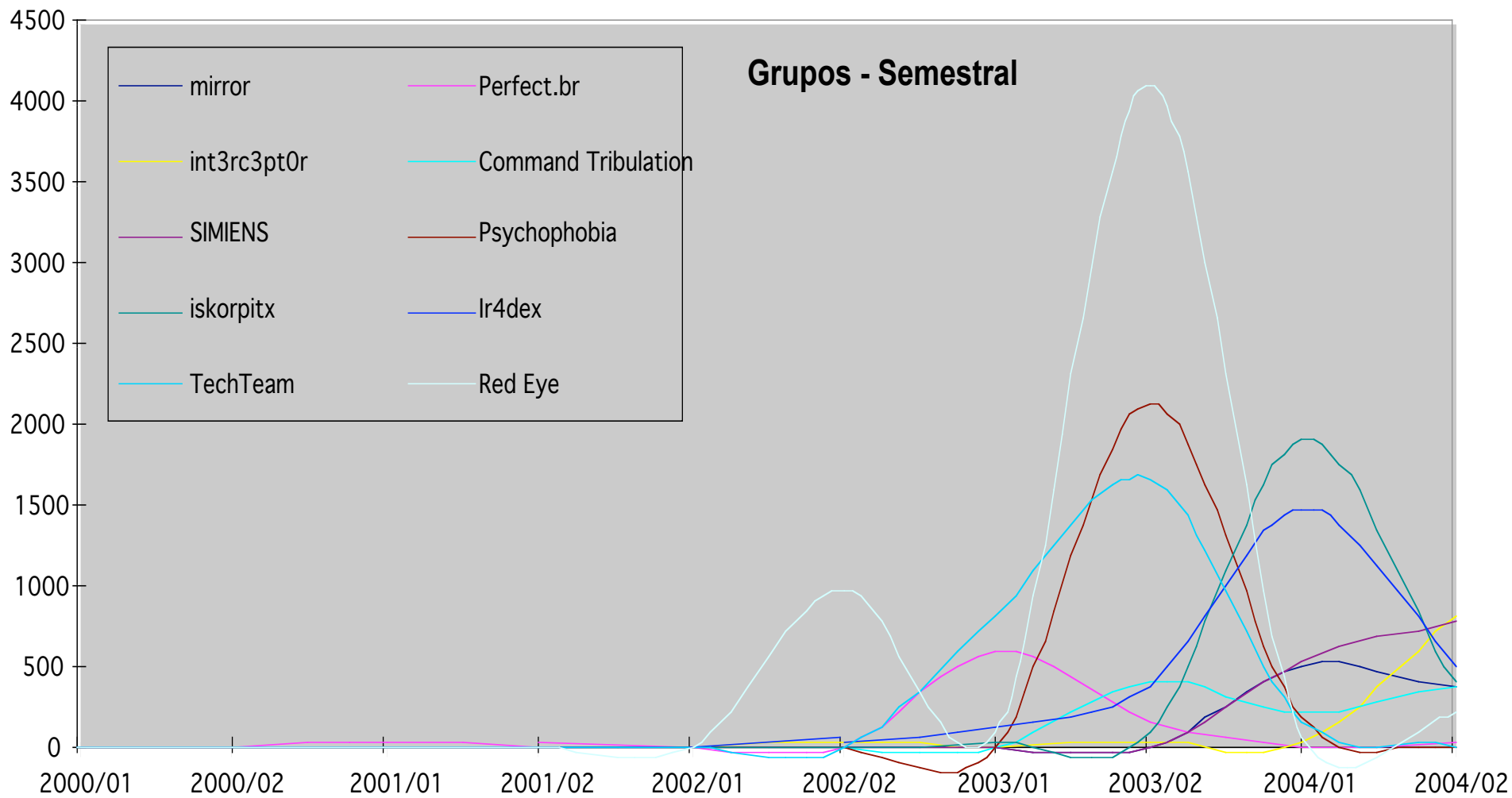
- Linux e Windows igualmente vulneráveis
- O nicho de mercado ocupado por servidores com sistemas Solaris/SunOs e FreeBSD é o de grandes corporações
- Possível associação da qualidade da administração dos sistemas nas grandes companhias, com a baixa ocorrência de incidentes

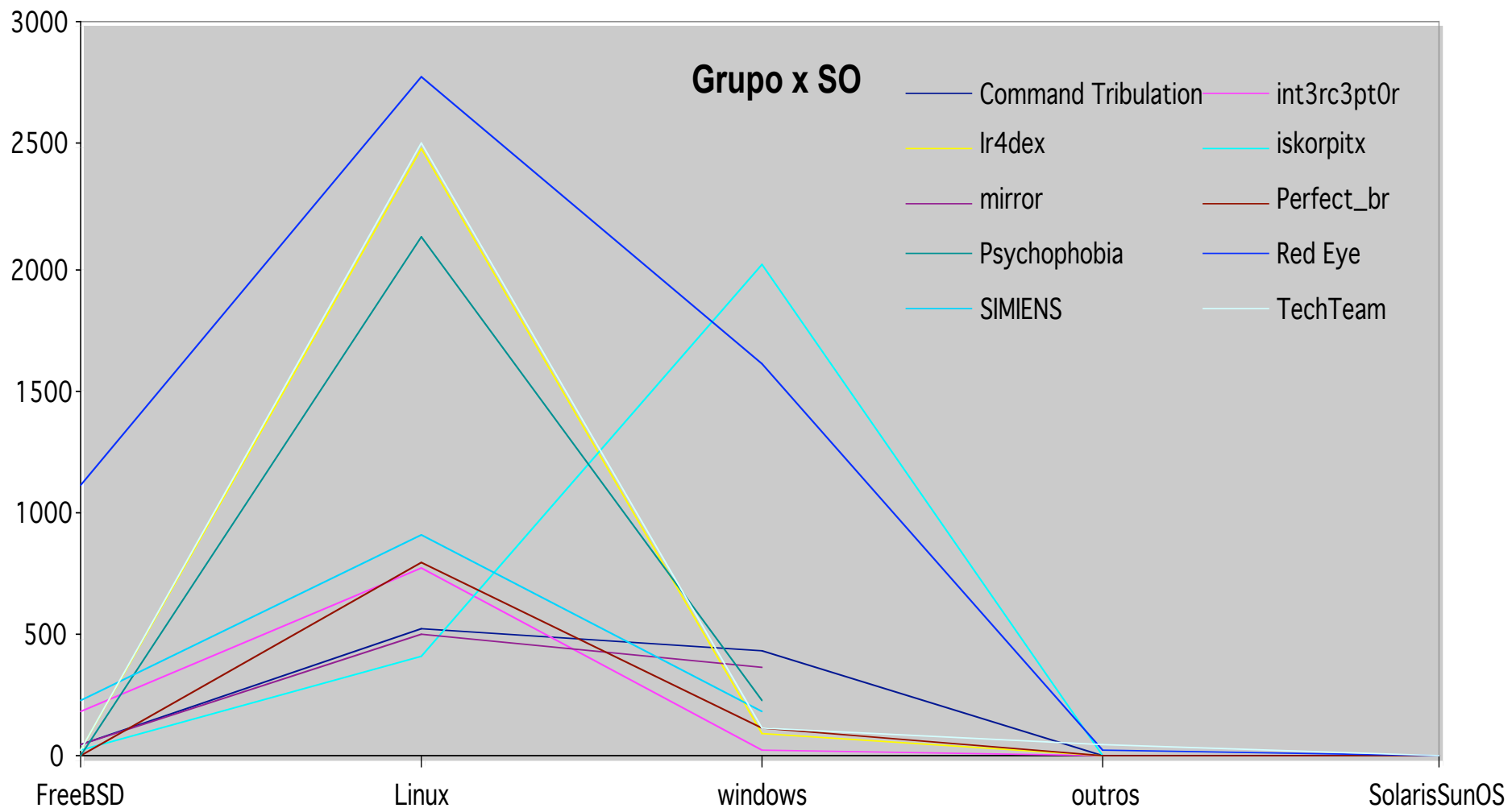


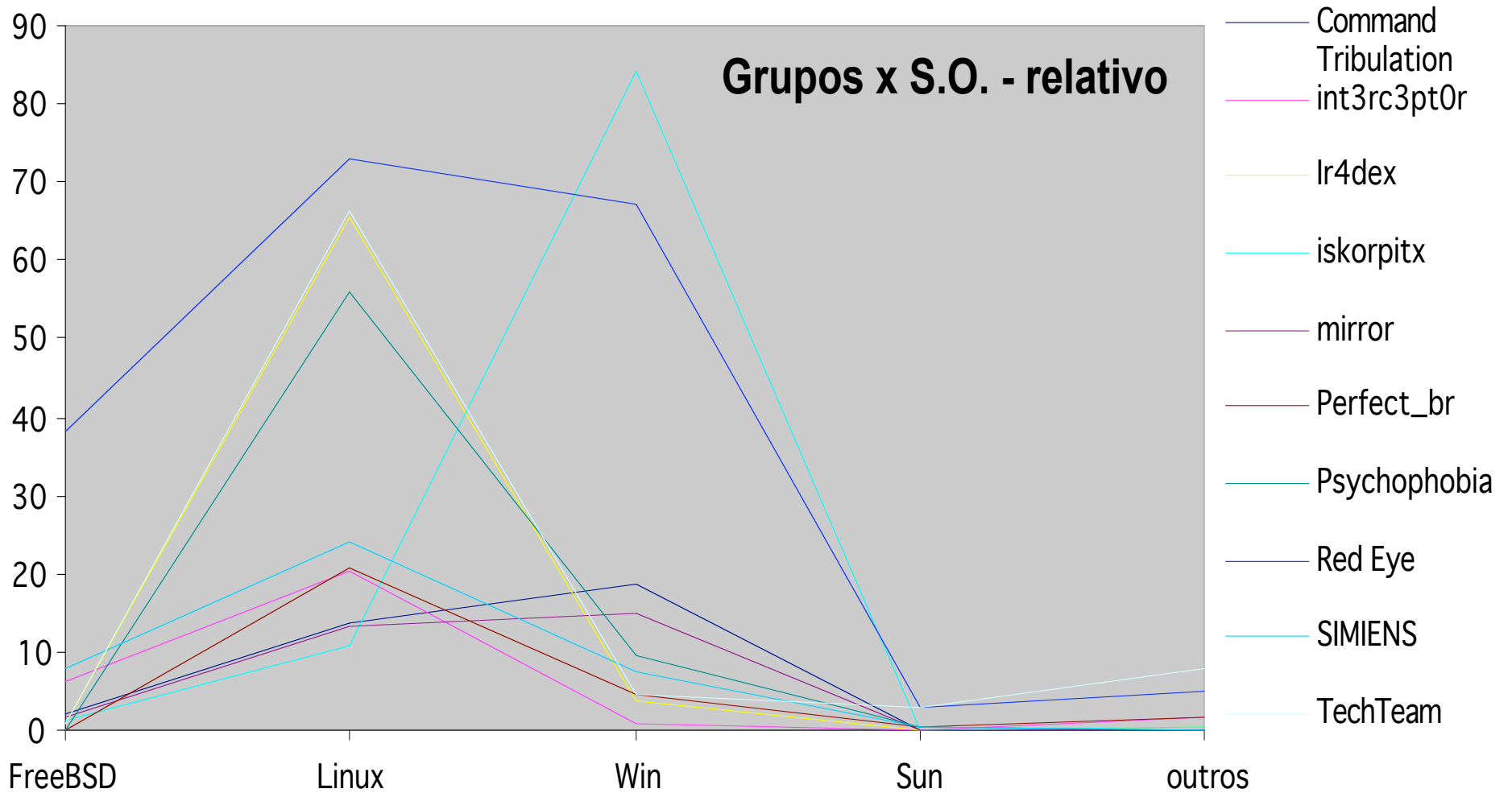
# *S.O. x Domínio*

## *Índices Relativos*

- Sítios .gov.br constam como mais expostos à desfigurações quando são empregados sistemas Windows
- Possível associação com a qualidade da administração, como anteriormente citado







# Grupos x S.O. Índices Relativos

- Destacam-se preferências por sistemas operacionais

Ex:

*iskorptix* preferindo Win

*ir4dex* preferindo Linux

# Conclusões

- Os números apontam um mesmo grau de exposição para sítios hospedados em ambientes *Linux* e *Windows*, muito superior aos demais em outros ambientes operacionais
- Possível correlação entre qualidade da administração de sistemas com a incidência de desfigurações
- Sítios *.gov.br* e *.br* entre os mais vulneráveis
- Grupos de desfiguradores tendem a se especializar em um sistema operacional